

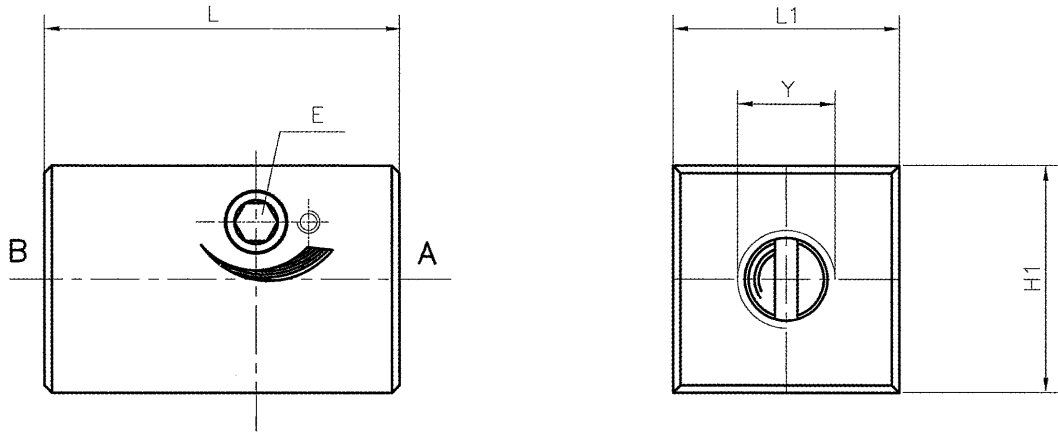


VALVOLA STROZZATRICE BIDIREZIONALE  
CON REGOLAZIONE

ON LINE FLOW RESTRICTORS

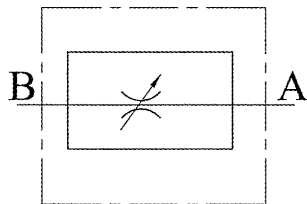
Pag. 11.02.01

DIMENSIONI/DIMENSION



47	30	30	HEX3	1/4"G	0.2 Kg
60	30	30	HEX3	3/8"G	0.3 Kg
60	30	30	HEX3	1/2"G	0.3 Kg
<b>L</b>	<b>L1</b>	<b>H1</b>	<b>E</b>	<b>Y</b>	<b>PESO WEIGHT</b>

SCHEMA IDRAULICO / HYDRAULIC DIAGRAM



DESCRIZIONE/DESIGN

Strozzatore bidirezionale con regolazione facilitata e possibilità di montaggio affiancato e/o a quadro.

Compact on line two-way flow restrictors, not pressure compensated flow control valve.

PIOMBATURA/SEALING

CODICE ORDINAZIONE/ORDERING CODE

916000

\* vedi diagramma

\* see performance graph

CODICI DI ORDINAZIONE VALVOLE / ORDERING VALVES CODE

CODICE ORDINAZIONE ORDERING CODE	CAMPO DI TARATURA* ADJUSTANCE* PRESSURE RANGE (bar)	CAMPO DI PORTATA (l/min) FLOW RANGE (l/min)	PRESSIONE MAX (bar) MAX. PEAK PRESSURE (bar)	Y
A11021001.00	a	1-20	700	1/4"G
A11031001.00	b	1-40	700	3/8"G
A11041001.00	c	5-60	700	1/2"G

**DATI TECNICI / TECHNICAL DATA**

● MATERIALI USATI / MATERIAL EMPLOYED

*CORPO/BODY: Acciaio zincato/zinc plated steel*  
*COMPONENTI/VALVES: Acciaio trattato/Hardened steel*  
*GUARNIZIONI/SEALS: Buna N*

● CONDIZIONI DI FUNZIONAMENTO / OPERATIONAL RANGE

*MONTAGGIO / MOUNTING:*  
*orientamento a piacere / as preferred.*

*TEMPERATURE / TEMPERATURES:*

*Consigliate d'esercizio da +40°C a +70°C / Ideal operating range between +40°C and +70°C*  
*Massima d'esercizio +90°C / Max operating temperature +90°C*  
*Minima/Massima ambientale -20°C/+60°C / Min/Max environment temps. -20°C/+60°C*

*OLIO / OIL:*

*Minerale con viscosità da 16 a 90 cSt (SAE10-SAE30) / Mineral oil with viscosity between 16 and 90 cSt (SAE10 a SAE30)*  
*Indice di viscosità minimo 110 / Min index of viscosity 110*  
*Indice di viscosità consigliato 150 / Recommended index of viscosity 150*

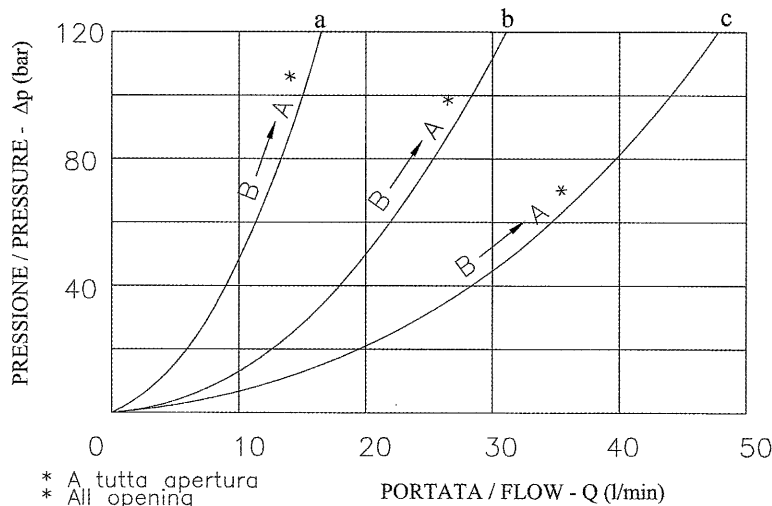
*FILTRAGGIO / FILTERING:*

*Consigliato 50 Micron o inferiore / Recommended 50 microns or less*

*TRAFILAMENTO / LEAKAGE:*

*Nella posizione chiusa 0.05-0.3 l/min / In the closed position between 0.05-0.3 l/min*

**CURVE CARATTERISTICHE / PERFORMANCE CURVES**



\* A tutta apertura  
\* All opening

**NOTE**

Condizioni tecniche delle rilevazioni:  
Tolio: 50°C; volio: 16 cSt; Tamb: 20°C  
Test conditions:  
Tolio: 50°C; volio: 16 cSt; Tamb: 20°C

**ANNOTAZIONI / ANNOTATIONS**

**SETTORI APPLICATIVI / APPLICATION FIELDS**

